



# ORDONNANZ



**NEUHEITEN  
BEWILLIGT AB:  
01. JANUAR 2025**



## Erklärung Katalogaufbau

Vielen Dank für Ihr Interesse an unseren Produkten.

Dieser Katalog ist mit einem Register aufgebaut.

Die Registerzahlen finden Sie auf der Seite oben rechts in einem grauen Kreis.

Auf den Seiten 5-12 sehen Sie die verschiedenen Varianten der neuen Stgw 90 Visierteile und welches Zubehör in welchem Register zu finden ist.

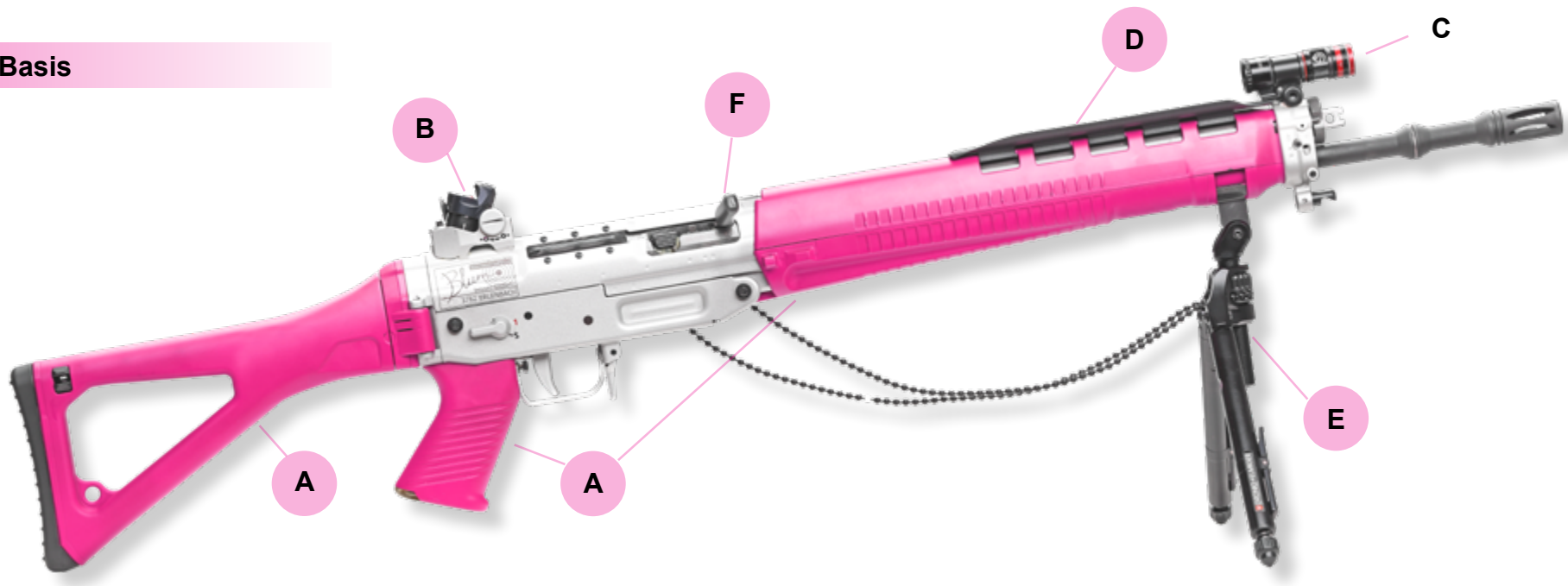
Weitere Varianten finden Sie in den verwiesenen Registern.



## Inhaltsverzeichnis

Linie <b>Basis</b> .....	5-6	
Linie <b>Standard Trommel</b> .....	7-8	
Linie <b>Standard Diopter</b> .....	9-10	
Linie <b>Premium</b> .....	11-12	
Kolben, Handschutz & Griff Set .....	13-14	<a href="#">Register 1</a>
Kolben .....	15	<a href="#">Register 1</a>
Schaftbacken/Wangenauflagen .....	16	<a href="#">Register 1</a>
Irisblenden zu Visierträger .....	18	<a href="#">Register 2</a>
Diopter und Zubehör .....	19-21	<a href="#">Register 3</a>
Irisblenden zu Diopter .....	23-27	<a href="#">Register 4</a>
Korn .....	29	<a href="#">Register 5</a>
• kompatibel Linie <b>Basis</b>		
• kompatibel Linie <b>Standard Diopter</b>		
• kompatibel Linie <b>Standard Trommel</b>		
Korn Zubehör .....	30	<a href="#">Register 5</a>
• kompatibel Linie <b>Basis</b>		
• kompatibel Linie <b>Standard Trommel</b>		
• kompatibel Linie <b>Standard Diopter</b>		
Korn und Korn Zubehör .....	31-32	<a href="#">Register 6</a>
• kompatibel Linie <b>Premium</b>		
Korn Visierung .....	33-35	<a href="#">Register 7</a>
Diverses Zubehör .....	37-40	<a href="#">Register 8</a>
• Zweibeinstützen		
• Griffe		
• Magazine		
• Schutzdeckel		
• etc.		
<b>Reinigung</b> .....	41	<a href="#">Register 9</a>
Öle, Fette & Reiniger .....	41	
Putzstöcke .....	42	
Bürsten .....	43	
Kolben & Adapter .....	44	
Filze, Schnüre & Sets .....	45	
Koffer und Futterale .....	46-47	

## Linie Basis

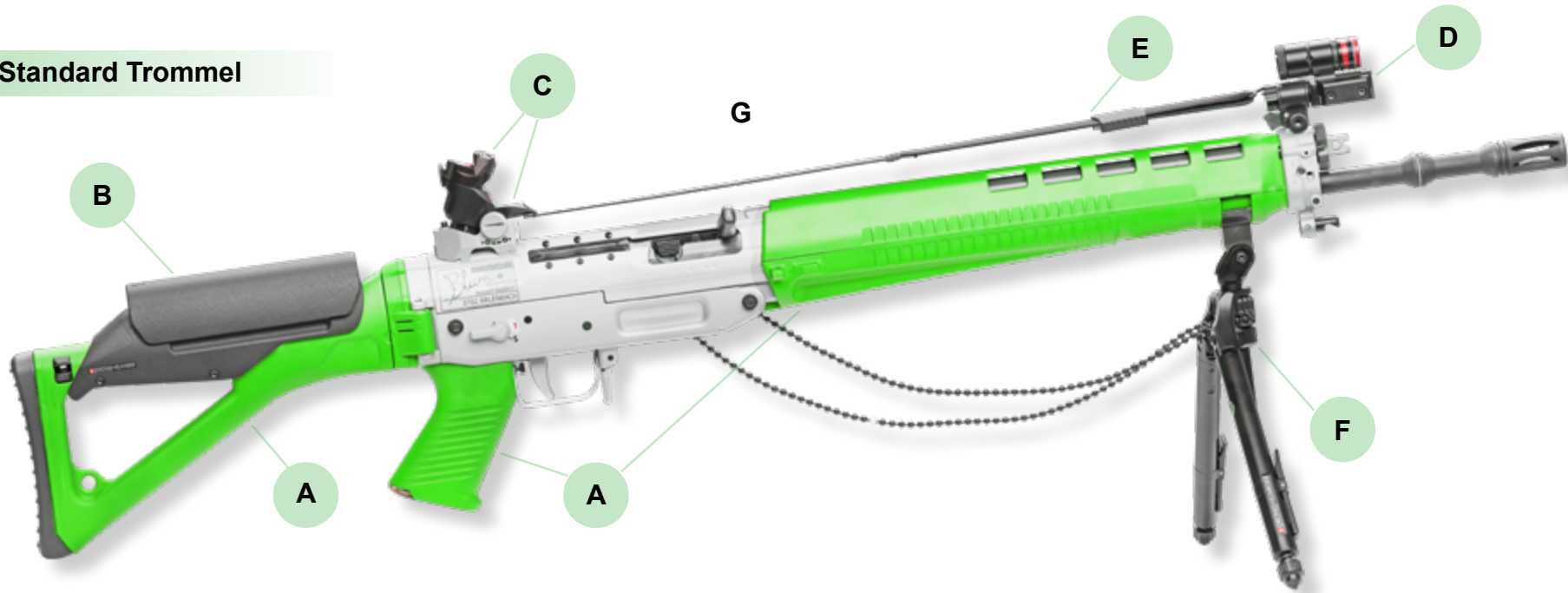


Linie Basis mit Irisringkorn Stgw 90, **exkl.** Irisblende, Farbfilter und Zweibeinstütze **ab CHF 785.—**

<b>A Kolben, Handschutz, Griff</b>	SIG Sauer Stgw 90 Kolben, Handschutz, Griff Set	<a href="#">Art. Nr. 70.34.019477</a>	<a href="#">Register 1</a>
<b>B Visierung Trommel</b>	G+E Stgw 90 Irisblende, mit Filterkassette (2023) komplett mit 12 Farbfiltern	<a href="#">Art. Nr. 16.2140</a>	<a href="#">Register 2</a>
<b>C Korn</b>	G+E Stgw 90 Iris-Ringkorn einzeln	<a href="#">Art. Nr. 14.9720</a>	<a href="#">Register 5</a>
<b>D Hitzeabweiser</b>	G+E Stgw 90 Flimmerabweiser	<a href="#">Art. Nr. 14.9715</a>	<a href="#">Register 8</a>
<b>E Zweibeinstütze</b>	G+E Zweibeinstütze ERGONOMIC für Stgw 90	<a href="#">Art. Nr. 14.9750</a>	<a href="#">Register 8</a>
<b>F Ladehebel</b>	Stgw 90 Ladegriffüberzug schwarz	<a href="#">Art. Nr. 16.2183</a>	<a href="#">Register 8</a>



Linie **Standard Trommel**



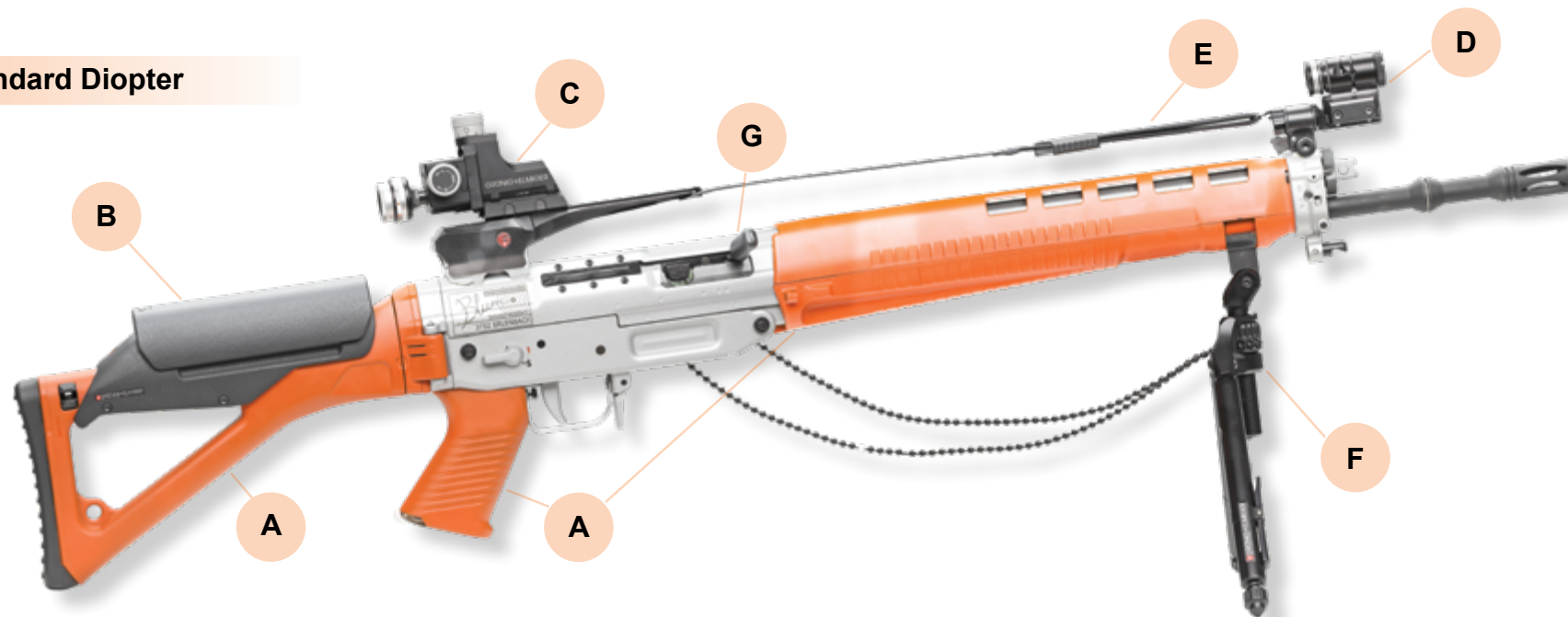
Linie Standard Trommel **exkl.** Visierteile und Zweibeinstütze **ab CHF 665.—**

<b>A Kolben, Handschutz, Griff</b>	SIG Sauer Stgw 90 Kolben, Handschutz, Griff Set	<a href="#">Art. Nr. 70.34.019476</a>	<a href="#">Register 1</a>
<b>B Wangenauflage</b>	G+E Stgw 90 Schafterhöhung fest Standardkolben Set	<a href="#">Art. Nr. 14.9743</a>	<a href="#">Register 1</a>
<b>C Visierung Trommel</b>	G+E Stgw 90 Irisblende, mit Filterkassette (2023) komplett mit 12 Farbfiltern G+E Diopteraufsatz	<a href="#">Art. Nr. 16.2140</a>	<a href="#">Register 2</a>
<b>D Korn</b>	G+E Stgw 90 Iris-Ringkorn einzeln	<a href="#">Art. Nr. 14.9720</a>	<a href="#">Register 5</a>
<b>E Hitzeabweiser</b>	G+E Stgw 90 Adapter mit Korntunnel M16	<a href="#">Art. Nr. 14.9756</a>	<a href="#">Register 5</a>
<b>F Zweibeinstütze</b>	G+E Stgw 90 Flimmerband mit Verstellschnalle	<a href="#">Art. Nr. 14.9716</a>	<a href="#">Register 8</a>
<b>G Ladehebel</b>	G+E Zweibeinstütze ERGONOMIC für Stgw 90	<a href="#">Art. Nr. 14.9750</a>	<a href="#">Register 8</a>
	Stgw 90 Ladegriffüberzug schwarz	<a href="#">Art. Nr. 16.2183</a>	<a href="#">Register 8</a>





## Linie Standard Diopter

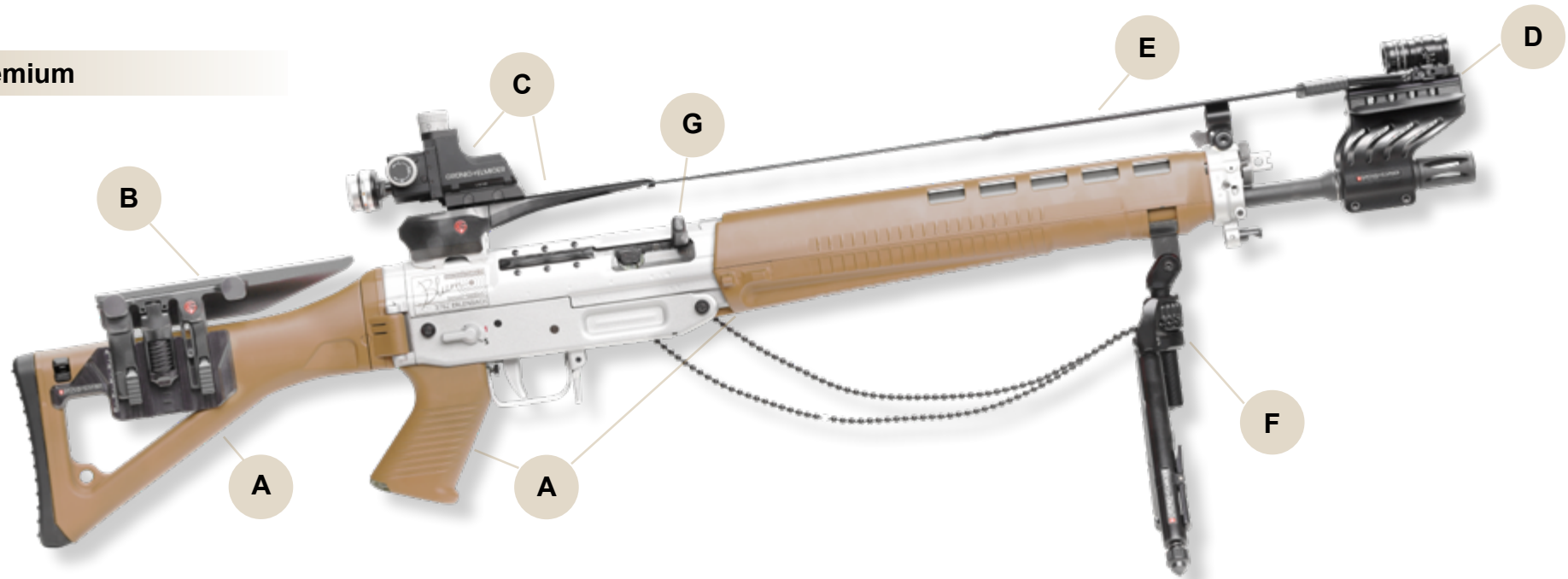


Linie Standard Diopter **exkl.** Visierteile und Zweibeinstütze **ab CHF 888.—**

<b>A Kolben, Handschutz, Griff</b>	SIG Sauer Stgw 90 Kolben, Handschutz, Griff Set	<a href="#">Art. Nr. 70.34.019475</a>	<a href="#">Register 1</a>
<b>B Wangenauflage</b>	G+E Stgw 90 Schafterhöhung fest Standardkolben Set	<a href="#">Art. Nr. 14.9743</a>	<a href="#">Register 1</a>
<b>C Visierung Trommel</b>	G+E Stgw 90 Diopterplatte	<a href="#">Art. Nr. 14.9739</a>	<a href="#">Register 3</a>
	G+E Diopter GRAND PRIX, RH, schwenkbar	<a href="#">Art. Nr. 16.1550</a>	<a href="#">Register 3</a>
<b>D Korn</b>	Centra Irisringkorn Quer M18, 2.3-4.3, 1.6 schwarz	<a href="#">Art. Nr. 16.3272</a>	<a href="#">Register 7</a>
	G+E Stgw 90 Adapter mit Korntunnel M18	<a href="#">Art. Nr. 14.9757</a>	<a href="#">Register 5</a>
<b>E Hitzeabweiser</b>	G+E Stgw 90 Flimmerband mit Verstellschnalle	<a href="#">Art. Nr. 14.9716</a>	<a href="#">Register 8</a>
<b>F Zweibeinstütze</b>	G+E Zweibeinstütze ERGONOMIC für Stgw 90	<a href="#">Art. Nr. 14.9750</a>	<a href="#">Register 8</a>
<b>G Ladehebel</b>	Stgw 90 Ladegriffüberzug schwarz	<a href="#">Art. Nr. 16.2183</a>	<a href="#">Register 8</a>

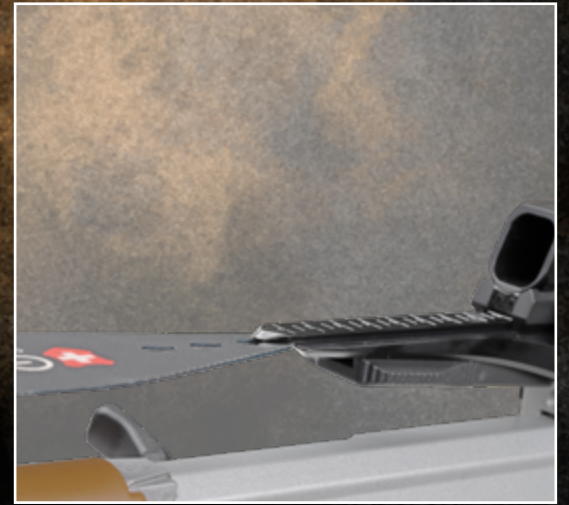


Linie Premium



Linie Premium **exkl.** Visierteile und Zweibeinstütze **ab CHF 1'059.—**

<b>A Kolben, Handschutz, Griff</b>	SIG Sauer Stgw 90 Kolben, Handschutz, Griff Set	<a href="#">Art. Nr. 70.34.019460</a>	<a href="#">Register 1</a>
<b>B Wangenauflage</b>	G+E Stgw 90 Backenauflage verstellbar RH (auch links erhältlich)	<a href="#">Art. Nr. 14.9736</a>	<a href="#">Register 1</a>
<b>C Visierung Trommel</b>	G+E Stgw 90 Diopterplatte	<a href="#">Art. Nr. 14.9739</a>	<a href="#">Register 3</a>
	G+E Diopter GRAND PRIX, RH, schwenkbar	<a href="#">Art. Nr. 16.1550</a>	<a href="#">Register 3</a>
<b>D Korn</b>	G+E Stgw 90 Kornträger extended (ohne Korntunnel)	<a href="#">Art. Nr. 14.9742</a>	<a href="#">Register 6</a>
	Centra Irisringkorn Quer M18, 2.3-4.3, 1.6 schwarz	<a href="#">Art. Nr. 16.3272</a>	<a href="#">Register 7</a>
<b>E Hitzeabweiser</b>	G+E Stgw 90 Kornfussspanner horizontal mit Tunnel	<a href="#">Art. Nr. 14.9741</a>	<a href="#">Register 6</a>
<b>F Zweibeinstütze</b>	G+E Stgw 90 Flimmerband mit Verstellschnalle	<a href="#">Art. Nr. 14.9716</a>	<a href="#">Register 8</a>
<b>G Ladehebel</b>	G+E Zweibeinstütze ERGONOMIC für Stgw 90	<a href="#">Art. Nr. 14.9750</a>	<a href="#">Register 8</a>
	Stgw 90 Ladegriffüberzug schwarz	<a href="#">Art. Nr. 16.2183</a>	<a href="#">Register 8</a>



**Kolben, Handschutz & Griff Set**



[Art. Nr. 70.34.019460](#)

SIG Sauer Stgw 90 Kolben,  
Handschutz, Griff  
**Set Farbe coyote**



[Art. Nr. 70.34.019477](#)

SIG Sauer Stgw 90 Kolben,  
Handschutz, Griff  
**Set Farbe pink**



[Art. Nr. 70.34.019476](#)

SIG Sauer Stgw 90 Kolben,  
Handschutz, Griff  
**Set Farbe zombiegrün**



[Art. Nr. 70.34.019475](#)

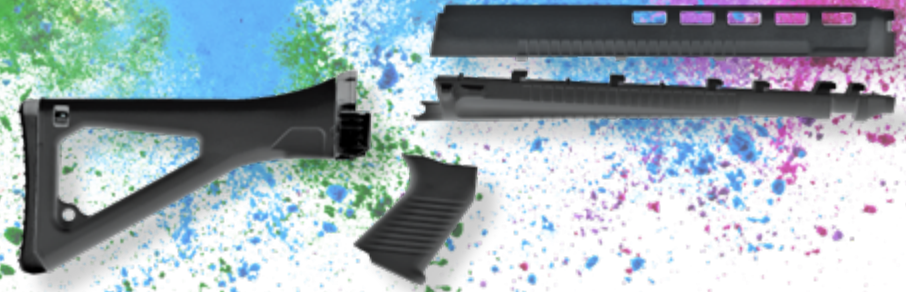
SIG Sauer Stgw 90 Kolben,  
Handschutz, Griff  
**Set Farbe orange**

# COLOUR UP!



[Art. Nr. 70.34.019478](#)

SIG Sauer Stgw 90 Kolben,  
Handschutz, Griff  
**Set Farbe weiss**



[Art. Nr. 70.34.021518](#)

SIG Sauer Stgw 90 Kolben,  
Handschutz, Griff  
**Set Farbe schwarz**



[Art. Nr. 70.34.021519](#)

SIG Sauer Stgw 90 Kolben,  
Handschutz, Griff  
**Set Farbe olivgrün**



[Art. Nr. 70.34.021520](#)

SIG Sauer Stgw 90 Kolben,  
Handschutz, Griff  
**Set Farbe beige**

## Kolben



[Art. Nr. 70.34.553011](#)

SIG Sauer Stgw 90

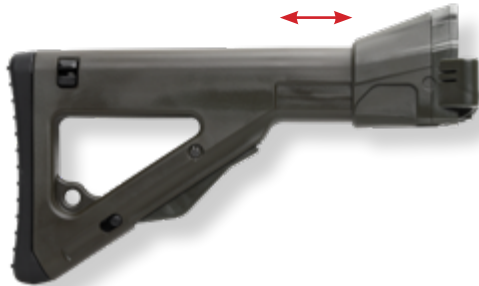
**Standardkolben grün**



[Art. Nr. 70.34.553012](#)

SIG Sauer Stgw 90

**Standardkolben schwarz**



[Art. Nr. 70.34.553070.1](#)

SIG Sauer Stgw 90 **Schiebekolben** in  
3 Stufen (Standard /-20mm/-40mm)

**verstellbar grün,**

komplette Montageeinheit



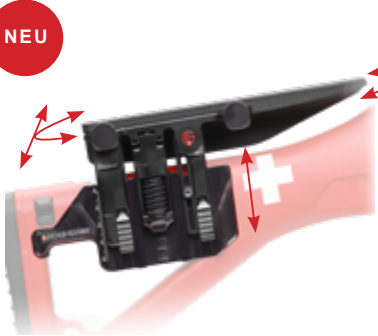
[Art. Nr. 70.34.553070](#)

SIG Sauer Stgw 90 **Schiebekolben** in  
3 Stufen (Standard /-20mm/-40mm)

**verstellbar schwarz,**

komplette Montageeinheit

## Schaftbacken/Wangenauflagen



Art. Nr. [14.9736 RH](#)  
[14.9736.1 LH](#)  
G+E Stgw 90 Backenauf-  
lage **Standardkolben**



Art. Nr. [14.9737 RH](#)  
[14.9737.1 LH](#)  
G+E Stgw 90 Backenauf-  
lage **Schiebekolben**



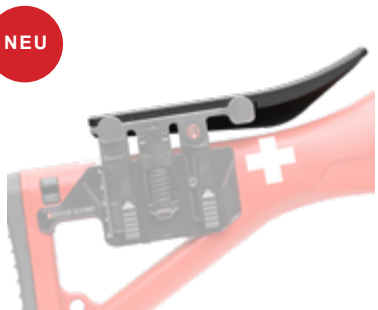
Art. [14.9743](#)  
G+E Stgw 90  
Schafterhöhung fest  
**Standardkolben Set**



Art. Nr. [14.9744](#)  
G+E Stgw 90  
Schafterhöhung fest  
**Schiebekolben Set**



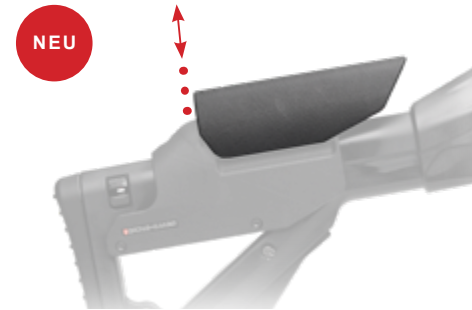
Art. Nr. [14.9745](#)  
G+E Stgw 90  
Schafterhöhung fest +20mm  
**Schiebekolben Set**



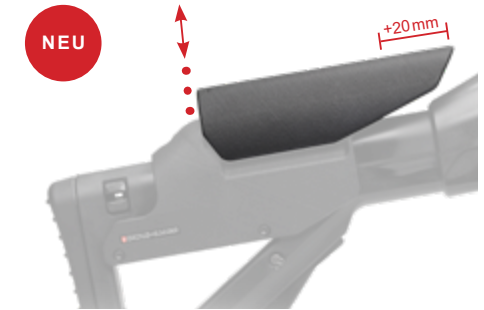
Art. Nr. [14.9733 RH](#)  
[14.9733.1 LH](#)  
G+E Stgw 90 Backen-  
auflage **geschwungene**  
Form für **Standard- und**  
**Schiebekolben**



Art. Nr. [14.9746.01-14.9746.10](#)  
G+E Stgw 90 Zusatzerhöhung  
**Standardkolben**  
Grössen (Höhen):  
**2.5/5/7.5/10/12.5/15/17.5/  
20/22.5 und 25mm**



Art. Nr. [14.9747.01-14.9747.10](#)  
G+E Stgw 90 Zusatzerhöhung  
**Schiebekolben**  
Grössen (Höhen):  
**2.5/5/7.5/10/12.5/15/17.5/  
20/22.5 und 25mm**



Art. Nr. [14.9748.01-14.9748.10](#)  
G+E Stgw 90 Zusatzerhöhung  
**+20mm Schiebekolben**  
Grössen (Höhen):  
**2.5/5/7.5/10/12.5/15/17.5/  
20/22.5 und 25mm**



## Ausgleich bis +/- 5 Dioptrien:

Dabei bleibt im gesamten Verstellbereich das Zielbild in der Größe unverändert und wie gewohnt... **allerdings scharf!**

Durch die Verwendung von neuen, hochbrechenden Glassorten ist es nun möglich, die sphärische Fehlsichtigkeit variabel auszugleichen, ohne eine optische Vergrößerung zu erzielen.

NEU

International approved by



## DIE DIOPTEROPTIK OHNE VERGRÖSSERUNG

[Art. Nr. 17.0090](#)

Gehmann 50300-0 Diopteroptik 0,0x

## Irisblenden zu Visierträger



Montage



[Art. Nr. 14.9710](#)

G+E Stgw 90 Irisblende  
**Modell Match 90**,  
Verstellbereich 0.7-2.4 mm



Montage



[Art. Nr. 16.2140.1](#)

G+E Stgw 90 **Filterkassetten-Träger (2023)** komplett mit 12 Farbfilern und Kassette, **ohne** Irisblende



[Art. Nr. 16.2140](#)

G+E Stgw 90 Filterkassette (2023) komplett mit 12 Farbfilern, **mit Irisblende Match 90**



[Art. Nr. 14.9708](#)

G+E Stgw 90 Augenblende mit schwarz- u. milchig-matte Blenden für RH und LH



[Art. Nr. 14.9712](#)

G+E Stgw 90 Diopterschutzdeckel für Farbfilter+Irisblende



[Art. Nr. 16.7110](#)

G+E Stgw 90 Diopterschutzkappe, grün

NEU



[Art. Nr. 14.9713](#)

G+E Stgw 90 Diopteraufsatz (Linie Standard Trommel)

NEU



[Art. Nr. 14.9714](#)

G+E Stgw 90 Schutzdeckel zu Diopteraufsatz

## Dioptr und Zubehör

NEU



[Art. Nr. 14.9739](#)

G+E Stgw 90 Diopterplatte



Art. Nr. [16.1550 RH](#)

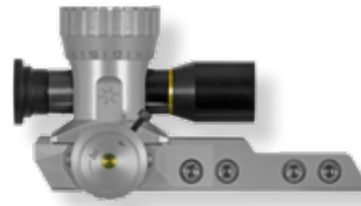
[16.1551 LH](#)

G+E Diopter GRAND PRIX,  
**schwenkbar**



[Art. Nr. 16.4031 RH/LH](#)

Centra Diopter Spy Cromo,  
Chrom/Titan, Anschütz Rail,  
Gegenlichtblende  
(nur auf Premium möglich)



[Art. Nr. 16.4032 RH/LH](#)

Centra Diopter Spy Long silber  
Anschütz Rail, Gegenlichtblende  
(nur auf Premium möglich)



[Art. Nr. 16.4032.1 RH/LH](#)

Centra Diopter Spy Long  
schwarz, Anschütz Rail,  
Gegenlichtblende  
(nur auf Premium möglich)



[Art. Nr. 16.4033 RH/LH](#)

Centra Diopter Spy Short silber  
Anschütz Rail, Gegenlichtblende  
(nur auf Premium möglich)



[Art. Nr. 16.4033.1 RH/LH](#)

Centra Diopter Spy Short  
schwarz Anschütz Rail,  
Gegenlichtblende  
(nur auf Premium möglich)



Art. Nr. [16.4034 RH](#)  
[16.4034.1 LH](#)

Centra Diopter Navigator SR  
schwarz Anschütz Rail  
Höhen verstellbar



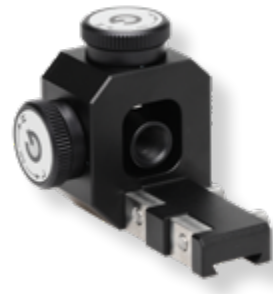
[Art. Nr. 16.4036 RH](#)

Centra Diopter Pro 57 LC  
Rechts schwarz Anschütz Rail



[Art. Nr. 17.3004 RH](#)

Gehmann 598 S Diopter silber



Art. Nr. [17.3000 RH](#)  
[17.3000.1 LH](#)

Gehmann 590/590L Kompakt  
Diopter aus Alu-Vollmaterial  
passend für alle gängigen  
Sportwaffen



[Art. Nr. 17.3004.1 RH](#)

Gehmann 598 S  
Diopter gold limitierte Auflage



[Art. Nr. 17.3001 RH](#)

Gehmann 540 Champion,  
Windfahnen-Diopter, verstell-  
bare Iris mit neuer Fassung



[Art. Nr. 16.2180 RH/LH](#)

Wyss Diopter Flex zu  
STGW57, schwarz



[Art. Nr. 16.2180.1 RH/LH](#)

Wyss Diopter Flex zu  
STGW57, rot

NEU



- M18-Gewinde
- Ø-Bereich 2.3-3.3
- Ringbreite 1.2
- ideal für die Stgw 90 Visierlinien
- passend für alle M18-Korn-tunnel
- Vario: Balken oder Fadenkreuz umstellbar

## DER OPTIMALE RING zur Visierlinienverlängerung Stgw 90

Linie Premium

Linie Standard Trommel

Linie Standard Diopter

[Art. Nr. 16.3295](#) Centra Irisringkorn

Vario M18 2.3-3.3, 1.2 Rot

Irisblenden zu Diopter



[Art. Nr. 17.0010](#)

Gehmann 501 MC  
Irisblende Multicolor  
Ø 0.5-3.0



[Art. Nr. 17.0011](#)

Gehmann 510N  
Irisblende  
Ø 0.5-3.0



[Art. Nr. 17.0012](#)

Gehmann 510-S  
Irisblende  
Ø 0.5-3.0



[Art. Nr. 17.0020](#)

Gehmann 566  
Irisblende 6 Farb-Filter  
Ø 0.5-3.0



[Art. Nr. 17.0021](#)

Gehmann 566-S  
Irisblende 6 Farb-Filter  
Ø 0.5-3.0



[Art. Nr. 17.0050](#)

Gehmann 569  
Irisblende 7 Farben +  
Grau-/Blaustufen  
Ø 0.5-3.0



[Art. Nr. 17.0060](#)

Gehmann 512MC  
Irisblende 12 Farb-  
Filter Multicolor  
Ø 0.5-3.0



[Art. Nr. 17.0030](#)

Gehmann 550N  
Irisblende  
2-Polarisationsfilter  
Ø 0.5-3.0



[Art. Nr. 17.0040](#)

Gehmann 563  
Irisblende 6 Farb-Filter  
und Poly  
Ø 0.5-3.0



[Art. Nr. 17.0041](#)

Gehmann 565  
Irisblende 6 Farb-  
Filter und 2-Poly  
Ø 0.5-3.0



[Art. Nr. 17.0070](#)

Gehmann 564  
Irisblende 12 Farb-  
Filter und Poly  
Ø 0.5-3.0



[Art. Nr. 17.0080](#)

Gehmann 568  
Irisblende 12 Farb-  
Filter und 2-Poly  
Ø 0.5-3.0



[Art. Nr. 17.0081](#)

Gehmann 568MC  
Irisblende 12 Farb-  
Filter und 2-Poly  
Ø 0.5-3.0

NEU



[Art. Nr. 17.0090](#)

Gehmann 50300-0  
Diopteroptik 0,0x  
(nur Gehmann  
kompatibel)

NEU



[Art. Nr. 17.0013](#)

Gehmann 530-0  
Irisblende und Optik 0,0x  
Ø 0.5-3.0

NEU



[Art. Nr. 17.0024](#)

Gehmann 570-0  
Irisblende 6 FF und  
Optik 0,0x  
Ø 0.5-3.0

NEU



[Art. Nr. 17.0043](#)

Gehmann 575-0  
Irisblende 6FF, 2-Pol,  
Optik 0.0  
Ø 0.5-3.0

NEU



[Art. Nr. 17.0014](#)

Gehmann 530-579-0  
Irisblende und Optik 0,0x  
Ø 0.5-3.0

NEU



[Art. Nr. 17.0025](#)

Gehmann 570-579-0  
Irisblende 6 FF und Optik  
0,0x mit Zylinderlin-  
sen-System Optimal (ZLO)  
Ø 0.5-3.0

NEU



[Art. Nr. 17.0042](#)

Gehmann 575-579-0  
Irisblende 6 FF, 2-Pol,  
Opt. 0,0 mit Zylinderlin-  
sen-System Optimal (ZLO)  
Ø 0.5-3.0





[Art. Nr. 16.3014](#)  
Centra Irisblende  
Basic schwarz  
Ø 0.8 - 1.8



[Art. Nr. 16.3014.1](#)  
Centra Irisblende  
Basic silber  
Ø 0.8 - 1.8



[Art. Nr. 16.3014.2](#)  
Centra Irisblende  
Basic rot  
Ø 0.8 - 1.8



[Art. Nr. 16.3014.3](#)  
Centra Irisblende  
Basic blau  
Ø 0.8 - 1.8



[Art. Nr. 16.3017](#)  
Centra Irisblende Tiny  
5 Farb-Filter schwarz  
Ø 0.8 - 2.1



[Art. Nr. 16.3015](#)  
Centra Irisblende Twin  
10 Farb-Filter schwarz  
Ø 0.8 - 1.8



[Art. Nr. 16.3015.1](#)  
Centra Irisblende Twin  
10 Farb-Filter silber  
Ø 0.8 - 1.8



[Art. Nr. 16.3015.2](#)  
Centra Irisblende Twin  
10 Farb-Filter rot  
Ø 0.8 - 1.8



[Art. Nr. 16.3015.3](#)  
Centra Irisblende Twin  
10 Farb-Filter blau  
Ø 0.8 - 1.8



[Art. Nr. 16.3016](#)  
Centra Irisbl. Competi-  
tion 10 Farb-Poly-Filter  
schwarz Ø 0.8 - 1.8



[Art. Nr. 16.3016.1](#)

Centra Irisblende  
Competition 10 Farb-  
Poly-Filter silber  
Ø 0.8-1.8



[Art. Nr. 16.3016.2](#)

Centra Irisblende  
Competition 10 Farb-  
Poly-Filter rot  
Ø 0.8-1.8



[Art. Nr. 16.3016.3](#)

Centra Irisblende  
Competition 10 Farb-  
Poly-Filter blau  
Ø 0.8-1.8



[Art. Nr. 16.3018](#)

Centra Irisblende  
Basic schwarz  
Ø 0.5-3.0



[Art. Nr. 16.3018.1](#)

Centra Irisblende  
Basic silber  
Ø 0.5-3.0



[Art. Nr. 16.3018.2](#)

Centra Irisblende  
Basic rot  
Ø 0.5-3.0



[Art. Nr. 16.3018.3](#)

Centra Irisblende  
Basic blau  
Ø 0.5-3.0



[Art. Nr. 16.3019](#)

Centra Irisblende Filter  
5 Farb-Filter schwarz  
Ø 0.5-3.0



[Art. Nr. 16.3019.1](#)

Centra Irisblende Filter  
5 Farb-Filter silber  
Ø 0.5-3.0



[Art. Nr. 16.3019.2](#)

Centra Irisblende Filter  
5 Farb-Filter rot  
Ø 0.5-3.0



[Art. Nr. 16.3019.3](#)

Centra Irisblende Filter  
5 Farb-Filter blau  
Ø 0.5-3.0



[Art. Nr. 16.3020](#)

Centra Irisblende Pol  
Poly-Filter schwarz  
Ø 0.5-3.0



[Art. Nr. 16.3020.1](#)

Centra Irisblende Pol  
Poly-Filter silber  
Ø 0.5-3.0



[Art. Nr. 16.3021](#)

Centra Irisblende Combi  
5 Farb-Poly-Filter schwarz  
Ø 0.5-3.0



[Art. Nr. 16.3021.1](#)

Centra Irisblende Combi  
5 Farb-Poly-Filter silber  
Ø 0.5-3.0



[Art. Nr. 16.3021.2](#)

Centra Irisblende Combi  
5 Farb-Poly-Filter rot  
Ø 0.5-3.0



[Art. Nr. 16.3021.3](#)

Centra Irisblende Combi  
5 Farb-Poly-Filter blau  
Ø 0.5-3.0

- die universale Zweibeinstütze
- für Stgw 90, Stgw 57, Karabiner und Standardgewehr
- Höhenverstellung im Anschlag mit Blick auf's Ziel
- selbstzentrierender Drehausgleich
- Schnell- und Feinverstellung
- stabil im Stand

# ERGONOMIC

DIE ULTIMATIVE ZWEIBEINSTÜTZE

[Art. Nr. 14.9750](#) G+E Zweibeinstütze  
ERGONOMIC für Stgw 90



Montage



Trailer



## Korn

## kompatibel Linie Basis



[Art. Nr. 14.9700](#)

G+E Stgw 90 **Iris-Ringkorn** „ohne“  
Augenblende



[Art. Nr. 14.9700.1](#)

G+E Stgw 90 **Iris-Ringkorn** „mit“  
Augenblende



[Art. Nr. 14.9700.4](#)

G+E Stgw 90 **DUO**  
Ringkorn „ohne“  
Augenblende



[Art. Nr. 14.9700.5](#)

G+E Stgw 90 **DUO**  
Ringkorn „mit“  
Augenblende



[Art. Nr. 14.9700.2](#)

G+E Stgw 90 **Square** Ringkorn  
„ohne“ Augenblende



[Art. Nr. 14.9700.3](#)

G+E Stgw 90 **Square** Ringkorn  
„mit“ Augenblende

## kompatibel Linie Standard Diopter

## kompatibel Linie Standard Trommel

NEU



[Art. Nr. 14.9740](#)

G+E Stgw 90  
**Kornadapter**

NEU



[Art. Nr. 14.9756](#)

G+E Stgw 90  
**Kornadapter mit**  
**Korntunnel M16**  
(für aktuelle  
Stgw 90-Korne)

NEU



[Art. Nr. 14.9757](#)

G+E Stgw 90  
**Kornadapter mit**  
**Korntunnel M18**

NEU



[Art. Nr. 14.9758](#)

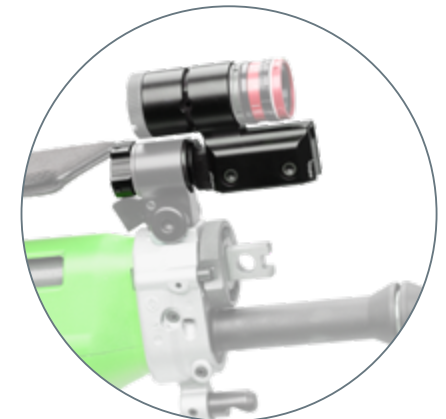
G+E Stgw 90  
**Korntunnel M16**  
(für aktuelle  
Stgw 90-Korne)

NEU



[Art. Nr. 14.9759](#)

G+E Stgw 90  
**Korntunnel M18**



## Korn Zubehör

kompatibel Linie **Basis**

kompatibel Linie **Standard Trommel**

kompatibel Linie **Standard Diopter**



[Art. Nr. 14.9720](#)

G+E Stgw 90 **Standard**  
Iris-Ringkorn einzeln



[Art. Nr. 14.9720.2](#)

G+E Stgw 90 **DUO**  
Irisingkorn einzeln



[Art. Nr. 14.9720.1](#)

G+E Stgw 90 **Square**  
Irisingkorn einzeln



[Art. Nr. 14.9719](#)

**Ringkornschutz** (neu für  
Basis und für Standard Linien)



Montage  
Ringkorn



[Art. Nr. 14.9730 1.0](#)

G+E Stgw 90 Glasring-  
korn TOP SIGHT  
Ø 1.7 - 2.9



[Art. Nr. 14.9731 1.1](#)

G+E Stgw 90 Glasring-  
korn TOP SIGHT  
Ø 1.7 - 2.7



[Art. Nr. 14.9709](#)

G+E Stgw 90 Adapterschutzdeckel

## Korn und Korn Zubehör

kompatibel Linie Premium

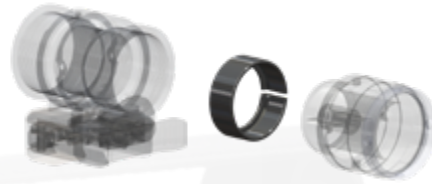
NEU



[Art. Nr. 14.9742](#)

G+E Stgw 90 Kornträger  
extended

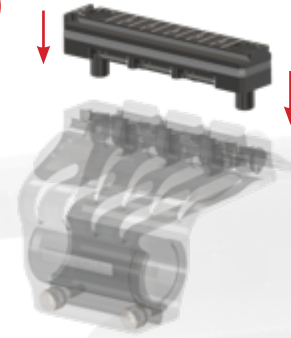
NEU



[Art. Nr. 14.9728](#)

G+E Adapterring M16x0.5 auf  
M18x0.5 für Single, Square und Duo

NEU



[Art. Nr. 14.9742.1](#)

G+E Schnellwechselplatte komplett mit  
Thermosperr (1mm und 2mm)

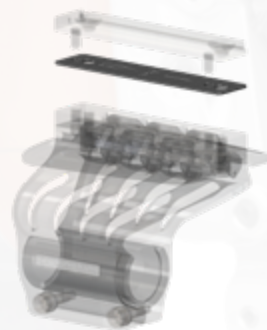
NEU



[Art. Nr. 14.9711](#)

G+E Kornträgerschutz

NEU



[Art. Nr. 14.9722.1](#)

G+E Thermosperr 1 mm

NEU



[Art. Nr. 14.9722.2](#)

G+E Thermosperr 2 mm

Die **Thermosperr** dient als Höhenausgleich, wenn der Dioptr-Vestellbereich für die Höhe nicht etwa mittig ist. Ab Werk sind 3mm (1mm+2mm) montiert.

1mm entspricht ca. 50cm auf der Scheibe. Der maximale Bereich beträgt 0mm bis 6mm.

NEU

[Art. Nr. 14.9741](#)

G+E Stgw 90 Kornfussspanner  
**horizontal**

NEU

[Art. Nr. 14.9741.1](#)

G+E Stgw 90 Kornfussspanner  
**vertikal**

NEU

[Art. Nr. 14.9734](#)

G+E Stgw 90 Kornfussspanner  
**horizontal** mit Tunnel

NEU

[Art. Nr. 14.9734.1](#)

G+E Stgw 90 Kornfussspanner  
**vertikal** mit Tunnel

[Art. Nr. 14.9500](#)

G+E Kornfuss M18 für  
G+E (11mm Prisma-  
schiene)

[Art. Nr. 14.9513](#)

G+E Korntunnelhülse  
**kurz** 30mm, M18

[Art. Nr. 14.9523](#)

G+E Korntunnelhülse  
**lang** 34mm, M18, schwarz

[Art. Nr. 14.9510](#)

G+E Korntunnel **kurz** mit  
Fuss M18, Länge 30mm

[Art. Nr. 14.9520](#)

G+E Korntunnel **lang** mit  
Fuss M18, Länge 34mm



## Korn Visierung



[Art. Nr. 17.1010](#)

Gehmann 535  
Irisingkorn Duo „two  
in one“ Balken  
**innen-Ø 2.4-4.4 mm**  
**ausßen-Ø 7.0-9.0 mm**  
(nicht für Standard  
Trommel)



[Art. Nr. 17.1011](#)

Gehmann 536  
Glasringkorn Duo „two  
in one“ Glas  
**innen-Ø 2.4-4.4 mm**  
**ausßen-Ø 7.0-9.0 mm**  
(nicht für Standard  
Trommel)



[Art. Nr. 17.1012](#)

Gehmann 537  
Irisingkorn Duo „two  
in one“ Faden  
**innen-Ø 2.4-4.4 mm**  
**ausßen-Ø 7.0-9.0 mm**  
(nicht für Standard  
Trommel)



[Art. Nr. 17.1020](#)

Gehmann 520A  
Irisingkorn M18,  
Balken  
**Ø 2.4-4.4 mm**  
Gehäuse in schwarz



[Art. Nr. 17.1021](#)

Gehmann 520B  
Irisingkorn M18,  
Balken  
**Ø 4.0-6.0 mm**  
Gehäuse in schwarz



[Art. Nr. 17.1022](#)

Gehmann 520C  
Irisingkorn M18,  
Balken  
**Ø 2.9-4.9 mm**  
Gehäuse in schwarz



[Art. Nr. 17.1000](#)

Gehmann 521FQ  
Irisingkorn Duo  
„Zylinder“ M18  
**innen-Ø 2.9-4.9 mm**  
**ausßen-Ø 7.0-9.0 mm**



[Art. Nr. 17.1060](#)

Gehmann 528A  
Irisingkorn M18,  
FQ Querbalken  
oder Fadenkreuz  
**Ø 2.4-4.4 mm**



[Art. Nr. 17.1061](#)

Gehmann 528B  
Irisingkorn M18,  
FQ Querbalken  
oder Fadenkreuz  
**Ø 4.0-6.0 mm**



[Art. Nr. 17.1062](#)

Gehmann 528C  
Irisingkorn M18,  
FQ Querbalken  
oder Fadenkreuz  
**Ø 2.9-4.9 mm**



[Art. Nr. 17.1001](#)

Gehmann 521G  
Glasringkorn Duo  
„Zylinder“ M18  
**innen-Ø 2.9-4.9 mm**  
**ausßen-Ø 7.0-9.0 mm**



[Art. Nr. 16.3272](#)

Centra Irisringkorn  
Quer M18, schwarz  
**Ringbreite 1.6 mm**  
**Ø 2.3-4.3 mm**



[Art. Nr. 16.3273](#)

Centra Irisringkorn  
Quer M18, schwarz  
**Ringbreite 1.6 mm**  
**Ø 2.8-4.8 mm**



[Art. Nr. 16.3274](#)

Centra Irisringkorn  
Quer M18, schwarz  
**Ringbreite 2.0 mm**  
**Ø 2.8-4.8 mm**



[Art. Nr. 16.3275](#)

Centra Irisringkorn  
Quer M18, schwarz  
**Ringbreite 2.0 mm**  
**Ø 3.8-5.8 mm**



[Art. Nr. 16.3276](#)

Centra Irisringkorn  
Vario M18, schwarz  
**Ringbreite 1.6 mm**  
**Ø 2.3-4.3 mm**



[Art. Nr. 16.3277](#)

Centra Irisringkorn  
Vario M18, schwarz  
**Ringbreite 1.6 mm**  
**Ø 2.8-4.8 mm**



[Art. Nr. 16.3278](#)

Centra Irisringkorn  
Vario M18, schwarz  
**Ringbreite 2.0 mm**  
**Ø 2.8-4.8 mm**



[Art. Nr. 16.3279](#)

Centra Irisringkorn  
Vario M18, schwarz  
**Ringbreite 2.0 mm**  
**Ø 3.8-5.8 mm**



[Art. Nr. 16.3282](#)

Centra Irisringkorn  
Glas M18, schwarz  
**Ringbreite 1.2 mm**  
**Ø 2.3-3.3 mm**



NEU

[Art. Nr. 16.3295](#)

Centra Irisringkorn  
Vario M18, rot  
**Ringbreite 1.2 mm**  
**Ø 2.3-3.3 mm**



[Art. Nr. 16.3288](#)

Centra Irisringkorn  
Glas M18, schwarz  
**Ringbreite 1.2 mm**  
**Ø 2.8-3.8 mm**



[Art. Nr. 16.3289](#)

Centra Irisringkorn  
Glas M18, schwarz  
**Ringbreite 1.2 mm**  
**Ø 3.8-4.8 mm**



[Art. Nr. 16.3291](#)

Centra Irisringkorn  
Glas M18, schwarz  
**Ringbreite 1.6 mm**  
**Ø 1.8-4.3 mm**



[Art. Nr. 16.3292](#)

Centra Irisringkorn  
Glas M18, schwarz  
**Ringbreite 1.6 mm**  
**Ø 2.8-4.8 mm**



[Art. Nr. 16.3293](#)

Centra Irisringkorn  
Glas M18, schwarz  
**Ringbreite 2.0 mm**  
**Ø 2.8-4.8 mm**



[Art. Nr. 16.3294](#)

Centra Irisringkorn  
Glas M18, schwarz  
**Ringbreite 2.0 mm**  
**Ø 3.8-5.8 mm**



[Art. Nr. 16.3284](#)

Centra Irisringkorn  
Duo Vario M18 mit Fuss  
schwarz  
**Ø 2.8-4.8 mm**  
**Ø 6.4-9.0 mm**



[Art. Nr. 16.3284.1](#)

Centra Irisringkorn  
Duo Glas M18 mit Fuss  
schwarz  
**Ø 2.8-4.8 mm**  
**Ø 6.4-9.0 mm**

## «Wo alles begann»

### «Where everything began»



Emil Grünig wird Olympiasieger in London 1948



Emil Grünig wins olympic gold in London 1948



Kurt Grünig's Onkel Walther Lienhard gründete 1922 die Waffenfabrik W. Lienhard.  
Kurt Grünig und Heinz Elmiger übernahmen 1962 die Fabrikation und gründeten die Grünig + Elmiger AG.

Kurt Grünig's uncle Walther Lienhard founded the arms factory W. Lienhard in 1922.  
Kurt Grünig and Heinz Elmiger took over production in 1962 and founded Grünig + Elmiger AG.



## Inside Grünig + Elmiger AG

In unserer hauseigenen und topmodernen Schiessanlage schießen wir auf 10 m und 50 m Schussbilder mit dem Ziel, für Sie die optimale Munition zu finden. Digitale Auswertungen der Schiessresultate ermöglichen eine exakte Feinabstimmung. In unserer Büchsenmacherei können die Waffen bei Bedarf auf eine korrekte Funktion überprüft und falls nötig repariert werden.

In our own shooting range we shoot at 10m and 50m with the aim to find the optimal ammunition for you. Digital evaluations of the shooting results allow an exact fine tuning. In our in-house gunsmith's workshop the rifles can be checked for correct function and repaired if necessary.

## Diverses Zubehör

8



[Art. Nr. 14.9715](#)

G+E Stgw 90  
Flimmerabweiser



Montage

NEU



[Art. Nr. 14.9716](#)

G+E Stgw 90  
Flimmerband mit Verstellsschnalle



[Art. Nr. 14.9750](#)

G+E Zweibeinstütze  
ERGONOMIC für  
Stgw 90



[Art. Nr. 16.2181](#)

Wyss Stgw 90  
Zweibeinstütze  
Quick, **schwarz**



[Art. Nr. 16.2181.1](#)

Wyss Stgw 90  
Zweibeinstütze  
Quick, **rot**



[Art. Nr. 16.2197](#)

Wyss Stgw 90  
Zweibeinstütze  
Match, **schwarz**



[Art. Nr. 16.2182](#)

Wyss Stgw 90  
Zweibeinstütze,  
**schwarz**



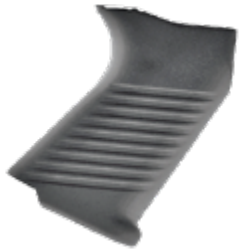
[Art. Nr. 16.2468](#)

SIG Sauer  
Zweibeinstütze  
Stgw 90 ME  
verstellbar, **schwarz**



[Art. Nr. 16.2469](#)

SIG Sauer  
Zweibeinstütze  
Stgw 90 ME  
verstellbar, **grün**



[Art. Nr. 70.34.010712](#)  
SIG Sauer Stgw 90  
Griff, **schwarz**



[Art. Nr. 70.34.010708](#)  
SIG Sauer Stgw 90  
Griff, **olivgrün**



[Art. Nr. 24.5574](#)  
Hogue Griff Gummi SIG  
Sauer 55X/Stgw90 ohne  
Fingermulden



[Art. Nr. 70.34.710205](#)  
SIG Sauer Stgw 90  
Holzgriff SAT konform



[Art. Nr. 16.7102](#)  
G+E Stgw 90  
Messer, schwarz



Montage



Montage



Montage



Montage

NEU



[Art. Nr. 14.9719](#)  
G+E Ringkornschutz  
(neu für Basis und für  
Standard Linien)



[Art. Nr. 14.9709](#)  
G+E Stgw 90 Adapter-  
schutzdeckel



[Art. Nr. 14.9712](#)  
G+E Stgw 90 Diopter-  
schutzdeckel



[Art. Nr. 14.9708](#)  
G+E Stgw 90 Augen-  
blende mit schwarz- u.  
milchig-matte Blenden für  
RH und LH



[Art. Nr. 14.9717](#)  
G+E Stgw 90 Laufdeckel



Montage



[Art. Nr. 14.9725](#)  
G+E Stgw 90 Filter-  
FS **gelb** zu Ringkorn



[Art. Nr. 14.9726](#)  
G+E Stgw 90 Filter-  
FS **rot** zu Ringkorn



[Art. Nr. 14.9723](#)  
G+E Stgw 90 Libelle  
zu Ringkorn



[Art. Nr. 16.3811.18](#)  
Centra Polarizer  
M18, 2-Pol-Filter-  
Scheiben für Korn-  
tunnel



[Art. Nr. 70.34.34556201](#)  
SIG Sauer Stgw90  
Magazin 20 Schuss  
mit Nocken (Nur mit  
Sonderbewilligung seit  
15.8.2019)



[Art. Nr. 70.34.556251](#)  
SIG Sauer Stgw90  
Magazin 10 Schuss  
ohne Nocken



[Art. Nr. 14.9609](#)  
G+E Hightech Box  
für TOP SIGHT  
**M18** für 10 Stück



[Art. Nr. 14.9735](#)  
G+E Stgw 90 Hightech Box  
für TOP SIGHT  
**M16** für 10 Stück



Montage



[Art. Nr. 16.2183](#)  
Stgw 90 Ladegriff-  
überzug schwarz  
(Diverse Farben  
erhältlich)



[16.2183.1](#)

[16.2183.2](#)



[16.2183.3](#)

[16.2183.4](#)



[16.2183.5](#)

[16.2183.6](#)



[16.2183.7](#)



Montage



[Art. Nr. 14.9705](#)

G+E Stgw 90 **Set-Box-Basic**  
**Iris-Ringkorn** mit Adapter  
div. Zubehör



[Art. Nr. 14.9705.1](#)

G+E Stgw 90 **Set-Box-Basic+**  
**Iris-Ringkorn** mit Adapter  
div. Zubehör, Augenblende



[Art. Nr. 14.9706](#)

G+E Stgw 90 **Set-Box-Maxi**  
**Iris-Ringkorn** mit Adapter  
div. Zubehör, Farbfilterkassette,  
Irisblende



[Art. Nr. 14.9706.1](#)

G+E Stgw 90 **Set-Box-Maxi+**  
**Iris-Ringkorn** mit Adapter  
div. Zubehör, Farbfilterkassette,  
Irisblende, Augenblende



[Art. Nr. 14.9705.4](#)

G+E Stgw 90 **Set-Box-Basic**  
**DUO-Ringkorn** mit Adapter  
div. Zubehör

[Art. Nr. 14.9705.5](#)

G+E Stgw 90 **Set-Box-Basic+**  
**DUO-Irisringkorn** mit Adapter  
div. Zubehör, Augenblende

[Art. Nr. 14.9706.4](#)

G+E Stgw 90 **Set-Box-Maxi**  
**DUO-Irisringkorn** mit Adapter  
div. Zubehör, Farbfilterkassette,  
Irisblende

[Art. Nr. 14.9706.5](#)

G+E Stgw 90 **Set-Box-Maxi+**  
**DUO-Irisringkorn** mit Adapter  
div. Zubehör, Farbfilterkassette,  
Irisblende, Augenblende



[Art. Nr. 14.9705.2](#)

G+E Stgw 90 **Set-Box-Basic**  
**Square-Ringkorn** mit Adapter  
div. Zubehör

[Art. Nr. 14.9705.3](#)

G+E Stgw 90 **Set-Box-Basic+**  
**Square-Irisringkorn** mit Adapter  
div. Zubehör, Augenblende

[Art. Nr. 14.9706.2](#)

G+E Stgw 90 **Set-Box-Maxi**  
**Square-Irisringkorn** mit Adapter  
div. Zubehör, Farbfilterkassette,  
Irisblende

[Art. Nr. 14.9706.3](#)

G+E Stgw 90 **Set-Box-Maxi+**  
**Square-Irisringkorn** mit Adapter  
div. Zubehör, Farbfilterkassette,  
Irisblende, Augenblende





## Reinigung Öle, Fette & Reiniger



[Art. Nr. 42.1106](#) 10g  
[Art. Nr. 42.1107](#) 70g

**Abzugsmechanik**  
Ballistol GunCer Keramik-  
Waffenfett, Tube oder Dose



[Art. Nr. 42.1100](#) 50 ml  
[Art. Nr. 42.1102](#) 200 ml

**Schmierung bewegl. Waffenteile**  
Ballistol GunCer Keramik-  
Waffenöl Spray



[Art. Nr. 42.1065](#) 50 ml  
[Art. Nr. 42.1070](#) 200 ml  
[Art. Nr. 42.1075](#) 400 ml

**Konservierungsspray synth.**  
Ballistol Gunex Spezial-  
Waffenöl Spray



[Art. Nr. 42.1079](#) 100 ml  
[Art. Nr. 42.1080](#) 500 ml

**Konservierungs-Öl synthetisch**  
Ballistol Gunex Spezial-Waffenöl



[Art. Nr. 42.1020](#) 50 ml  
[Art. Nr. 42.1022](#) 500 ml  
[Art. Nr. 42.1024](#) 5l  
[Art. Nr. 42.1026](#) 10l

Ballistol **Universalöl**  
(mineralisch)



[Art. Nr. 42.1005](#) 50 ml  
[Art. Nr. 42.1012](#) 200 ml  
[Art. Nr. 42.1013](#) 400 ml

Ballistol **Universalöl-Spray**  
(mineralisch)



[Art. Nr. 42.1185.6](#) 65 ml  
[Art. Nr. 42.1186](#) 1000 ml

Ballistol Robla Solo MIL  
**Laufreiniger (chemisch)**



[Art. Nr. 42.1196](#) 50 ml  
[Art. Nr. 42.1195](#) 200 ml

Ballistol **Kaltentfetter** Spray

## Putzstöcke

## KALIBEREMPFEHLUNGEN

Waffenkaliber	Filz-Größe	Patch-Größe	Patch-Adapter in Ø	Werg-Adapter in Ø	Flex Clean
4 mm M 20	.17	-	-	-	-
.17 / 4,5 mm / .177	.17	-	-	4 mm	-
.22 / .222 / .223 / .224 / 5,5 mm / 5,56 mm / 5,6 mm / .228	.22	21 mm	5,5 mm	5 mm	.22/.24
.243 / 6 mm	.260	21 mm	6 mm	5 mm	.22/.24
6,35 mm / .25	.260	21 mm	6 mm	5 mm	.25/.28
6,5 mm / 25-06 (= .257) / .260 / .264	.260	21 mm	6,5 mm	6 mm	.25/.28
6,8 mm / .270	.280	21 mm	6,5 mm	6 mm	.25/.28
7 mm / .280 / .284	.280	21 mm	7,0 mm	6 mm	.25/.28
7,5 mm / 7,62 mm / 30-06 / .300 / .308	.308	35 mm	7,5 mm	7 mm	.30/.32
7,64 mm / 7,65 mm / .32	.32	35 mm	7,5 mm	7 mm	.30/.32
7,92 mm / 8 mm / .325 / .327	.32	35 mm	8,0 mm	7 mm	.30/.32
8,5 mm / .338	.38	35 mm	8,5 mm	8 mm	.33/.38
9 mm / .357 / 9,3 mm / .375 / .38	.38	35 mm	9,0 mm	8 mm	.33/.38
.40 / .404 / .405 / 10,3 mm / .408 / .41 / .416	.40	35 mm	9,0 mm	9 mm	-
.43 / .44	.45	35 mm	Kal. .44	10 mm	.45
.45 / .458 / .460 / .475 / .480	.45	35 mm	Kal. .45	10 mm	.45
.50 / 12,7 mm	.50	-	-	-	.50
18,53 mm (für Flinten)	12 GA	-	-	-	12 GA
16,84 mm (für Flinten)	16 GA	-	-	-	16 GA
15,63 mm (für Flinten)	20 GA	-	-	-	20 GA



[Art. Nr. 42.3075](#)  
ERZINGER Putzstock für  
Stgw 90 Holzgriff  
Kal. 5.6 mm GP90  
Länge 75 cm  
**Gewinde M4x0.5**  
Ø5 mm



[Art. Nr. 42.1399.5](#)  
Ballistol Carbon-Putzstock inkl.  
Wechselgriff und Adapter für 3 Filze  
Kal. 5.6 mm GP90  
Länge 93 cm  
**Gewinde 1/8"**  
Ø5 mm



[Art. Nr. 42.7007](#)  
Stil Putzstock rot lackiert  
Kal. 5.6 mm GP90  
Länge 79 cm  
**Gewinde 1/8"**  
Ø5 mm



[Art. Nr. 42.7007.5](#)  
Stil Putzstock lang rot PVC  
Kal. 5.6 mm GP90  
Länge 99 cm  
**Gewinde 1/8"**  
Ø5 mm

## Bürsten



normale Verschmutzung

[Art. Nr. 42.2980](#)

ERZINGER Bronzebürste  
Kal. 5.6mm GP90  
**Innen-Gewinde M4x0.5**



normale Verschmutzung

[Art. Nr. 42.3020](#)

ERZINGER Bronzebürste  
Kal. 5.6mm GP90  
**Innen-Gewinde 1/8"**



normale Verschmutzung

[Art. Nr. 42.7030.56](#)

Stil Bronzebürste  
Kal. 5.6mm GP90  
**Innen-Gewinde 1/8"**



starke Verschmutzung

[Art. Nr. 42.3015](#)

ERZINGER Stahldrahtbürste  
Kal. 5.6mm GP90  
**Innen-Gewinde M4x0.5**



Patronenlager

[Art. Nr. 42.3017](#)

ERZINGER Bronzebürste  
Patronenlager Stgw 90  
**Innen-Gewinde M4x0.5**



Gasrohr

[Art. Nr. 42.3016](#)

ERZINGER Stahldrahtbürste  
Gasrohr Stgw 90  
**Innen-Gewinde M4x0.5**



Konservierung

[Art. Nr. 42.3018](#)

ERZINGER Fettbürste  
Kal. 5.6mm GP90  
**Innen-Gewinde M4x0.5**



Konservierung

[Art. Nr. 42.7040.56](#)

Stil Nylonbürste  
Kal. 5.6mm GP90  
**Innen-Gewinde 1/8"**



Set

[Art. Nr. 42.7080.56](#)

Stil Bürstenset  
Kal. 5.6mm GP90  
**Innen-Gewinde 1/8"**

## Kolben & Adapter



für Gewehrputzstreifen

[Art. Nr. 42.2990](#)

ERLA Wischkolben Stgw 90  
Kal. 5.6 mm GP90  
**Innen-Gewinde M4x0.5**



für Gewehrputzstreifen

[Art. Nr. 42.7062.56](#)

Stil Messingwischkolben  
Kal. 5.6 mm GP90  
**Innen-Gewinde 1/8"**



für Hanf

[Art. Nr. 42.7060.56](#)

Stil Aluwischkolben  
Kal. 5.6 mm GP90  
**Innen-Gewinde 1/8"**



für Filzreiniger

[Art. Nr. 42.1410](#)

Ballistol Filz-Adapter für 3 Filze  
Kal. 5.6 mm GP90  
**Innen-Gewinde 1/8"**  
**Aussen-Gewinde M5**



für Patches

[Art. Nr. 42.1393.55](#)

Ballistol Patch-Adapter Alu  
Kal. 5.6 mm GP90  
**Ø 5.5 mm**



Gewindeadapter

[Art. Nr. 42.1415.10](#)

Ballistol Gewinde Adapter  
Kal. 5.6 mm GP90  
**M4 innen auf 1/8" innen**



für Filzreiniger

[Art. Nr. 42.6601.0](#)

G+E Stgw 90 Spezialadapter  
für Putzzeug  
Kal. 5.6 mm GP90  
**Innen-Gewinde M4x0.5**



für Filzreiniger

[Art. Nr. 42.6601.1](#)

G+E Spezialadapter für  
Stgw 90 Stahlbürste  
Kal. 5.6 mm GP90  
**Innen-Gewinde 1/8"**

## Filze, Schnüre & Sets

Reinigung / Konservierung



[Art. Nr. 42.1375.22](#) **60 Stk**  
[Art. Nr. 42.1376.22](#) **300 Stk**  
 Ballistol **Filzreiniger Klassik**  
 Kal. 5.6 mm GP90

Vorreinigung



[Art. Nr. 42.1380.22](#) **60 Stk**  
[Art. Nr. 42.1381.22](#) **300 Stk**  
 Ballistol **Filzreiniger Spezial**  
 Kal. 5.6 mm GP90

Reinigung / Konservierung



[Art. Nr. 42.1390.21](#) **150 Stk**  
[Art. Nr. 42.1391.21](#) **500 Stk**  
 Ballistol **Mikrofaser-Patch**  
 Kal. 5.6 mm GP90  
 rund 21 mm

Reinigung / Konservierung



[Art. Nr. 42.3100](#)  
 G+E Gewehrputzstreifen Original  
 Kal. 5.6 mm GP90



[Art. Nr. 16.2195](#)  
 VNO Stgw90 Putzböckli komplett inkl. Brett Nylon



[Art. Nr. 70.34.558793](#)  
 SIG Sauer Stgw 90 Putzzeug  
 komplett Kal. 5.6 mm GP90



[Art. Nr. 42.7336](#)  
 Stil Reinigungsschnur BoreBlitz  
 Kal. 5.6 mm GP90  
 inkl. Ölflacon 25ml und Handgriff

## Koffer und Futterale



### [Art. Nr. 28.4292](#)

Truttman Futteral für Stgw 90, schwarz/grau  
mit Transportführung für Putzstock, 92x7x30 cm



### [Art. Nr. 28.4294](#)

Truttman Futteral für Stgw 90, schwarz/grün  
mit Transportführung für Putzstock, 92x7x30 cm



### [Art. Nr. 28.4291](#)

Truttman Futteral für Stgw 90, schwarz/orange  
mit Transportführung für Putzstock, 92x7x30 cm



### [Art. Nr. 28.4295](#)

Truttman Futteral für Stgw 90, schwarz/rot  
mit Transportführung für Putzstock, 92x7x30 cm



[Art. Nr. 28.4293](#)

Truttmann Futteral für Stgw 90, grau/rot  
mit Transportführung für Putzstock, 92x7x30 cm



[Art. Nr. 28.4578](#)

Stil Gewehrkofer Kunststoff, schwarz 117x30x10 cm



[Art. Nr. 28.5059](#)

Vanguard Gewehrkofer „Outback 62C“ für  
1 Waffe, 124x23x13,5 cm



[Art. Nr. 28.3548](#)

Allen Gewehrfutteral Wedge Tac, schwarz oSR  
abschliessbar, für PE90 mit offenem Schaft, 104 cm



### STANDORT

Grünig + Elmiger AG  
Industriestrasse 22  
6102 Malters

### KONTAKT

Tel +41 499 90 40  
Email [info@gruenel.ch](mailto:info@gruenel.ch)

### WEBSEITE

[www.gruenel.ch](http://www.gruenel.ch)

### ÖFFNUNGSZEITEN

MO, DI, MI und FR	08.30 - 12.00 Uhr   13.30 - 17.30 Uhr
DO	08.30 - 12.00 Uhr   13.30 - 19.00 Uhr

Immer am 1. Samstag jeden Monat von  
08.00 - 12.00 Uhr geöffnet

